



**КОМИТЕТ ИМУЩЕСТВЕННЫХ ОТНОШЕНИЙ
АДМИНИСТРАЦИИ ПЕРМСКОГО МУНИЦИПАЛЬНОГО РАЙОНА**

РАСПОРЯЖЕНИЕ

22.09.2022

№ 3990

**О внесении изменений в
распоряжение комитета
имущественных отношений
администрации Пермского
муниципального района
от 16.05.2022 № 1858
«Об установлении
публичного сервитута на часть
земельных участков»**

В соответствии с Федеральным законом от 25.10.2001 № 137-ФЗ «О введении в действие Земельного кодекса Российской Федерации», пп. 5.5.3 п. 5.5 разд. 5 Положения о комитете имущественных отношений администрации Пермского муниципального района, утвержденного решением Земского Собрания Пермского муниципального района Пермского края от 22.12.2016 № 178, на основании ходатайства открытого акционерного общества «Межрегиональная распределительная сетевая компания Урала» (ИНН 6671163413, ОГРН 1056604000970) (далее - ОАО «МРСК Урала») от 25.08.2022 № 8149:

1. Внести в распоряжение Комитета имущественных отношений администрации Пермского муниципального района от 16.05.2022 № 1858 «Об установлении публичного сервитута на часть земельных участков» следующее изменение:

1.1. Пункт 1 читать в новой редакции: «1. Установить в интересах ОАО «МРСК Урала» публичный сервитут общей площадью 12496 кв.м. на часть земельных участков:

- с кадастровым номером 59:32:1320002:1085, расположенный по адресу: Пермский край, Пермский район, Култаевское с/п, с. Нижние Муллы, ул. Ключевая, 15;

- с кадастровым номером 59:32:1320002:109, расположенный по адресу: Пермский край, Пермский район, Култаевское с/п, с. Нижние Муллы, ул. Октябрьская, 14;

- с кадастровым номером 59:32:1320002:1092, расположенный по адресу: Пермский край, Пермский район, Култаевское с/п, с. Нижние Муллы, ул. Больничная, 18;

- с кадастровым номером 59:32:1320002:11, расположенный по адресу: Пермский край, Пермский район, Култаевское с/п, с. Нижние Муллы, ул. Советская, 13;

- с кадастровым номером 59:32:1320002:110, расположенный по адресу: Пермский край, Пермский район, Култаевское с/п, с. Нижние Муллы, ул. Октябрьская, 16;

- с кадастровым номером 59:32:1320002:111, расположенный по адресу: Пермский край, Пермский район, Култаевское с/п, с. Нижние Муллы, ул. Октябрьская, з/у 18;

- с кадастровым номером 59:32:1320002:1113, расположенный по адресу: Пермский край, Пермский район, Култаевское с/п, с. Нижние Муллы, ул. Ключевая, 11;

- с кадастровым номером 59:32:1320002:112, расположенный по адресу: Пермский край, Пермский район, Култаевское с/п, с. Нижние Муллы, ул. Октябрьская, 20;

- с кадастровым номером 59:32:1320002:1120, расположенный по адресу: Пермский край, Пермский район, Култаевское с/п, с. Нижние Муллы, ул. Почтовая, 5-1;

- с кадастровым номером 59:32:1320002:1132, расположенный по адресу: Пермский край, Пермский район, Култаевское с/п, с. Нижние Муллы, ул. Ключевая, з/у 13;

- с кадастровым номером 59:32:1320002:114, расположенный по адресу: Пермский край, Пермский район, Култаевское с/п, с. Нижние Муллы, ул. Почтовая, 17;

- с кадастровым номером 59:32:1320002:115, расположенный по адресу: Пермский край, Пермский район, Култаевское с/п, с. Нижние Муллы, ул. Октябрьская, 12;

- с кадастровым номером 59:32:1320002:1168, расположенный по адресу: Пермский край, Пермский район, Култаевское с/п, с. Нижние Муллы;

- с кадастровым номером 59:32:1320002:1172, расположенный по адресу: Пермский край, Пермский район, Култаевское с/п, с. Нижние Муллы, ул. Октябрьская, 6;

- с кадастровым номером 59:32:1320002:1174, расположенный по адресу: Пермский край, Пермский район, Култаевское с/п, с. Нижние Муллы, ул. Октябрьская, 12;

- с кадастровым номером 59:32:1320002:1175, расположенный по адресу: Пермский край, Пермский район, Култаевское с/п, с. Нижние Муллы, ул. Больничная;

- с кадастровым номером 59:32:1320002:12, расположенный по адресу: Пермский край, Пермский район, Култаевское с/п, с. Нижние Муллы, ул. Советская, 13-1;

- с кадастровым номером 59:32:1320002:120, расположенный по адресу: Пермский край, Пермский район, Култаевское с/п, с. Нижние Муллы, ул. Почтовая, 12;

- с кадастровым номером 59:32:1320002:121, расположенный по адресу: Пермский край, Пермский район, Култаевское с/п, с. Нижние Муллы, ул. Больничная, 13;

- с кадастровым номером 59:32:1320002:158, расположенный по адресу: Пермский край, Пермский район, Култаевское с/п, с. Нижние Муллы, ул. Октябрьская, 1;

- с кадастровым номером 59:32:1320002:1688, расположенный по адресу: Пермский край, Пермский район, Култаевское с/п, с. Нижние Муллы, ул. Ключевая;

- с кадастровым номером 59:32:1320002:175, расположенный по адресу: Пермский край, Пермский район, Култаевское с/п, с. Нижние Муллы, ул. Почтовая, 11;

- с кадастровым номером 59:32:1320002:1758, расположенный по адресу: Пермский край, Пермский район, Култаевское с/п, с. Нижние Муллы, ул. Тракторная, 2б;

- с кадастровым номером 59:32:1320002:1759, расположенный по адресу: Пермский край, Пермский район, Култаевское с/п, с. Нижние Муллы, ул. Тракторная, 2/1;

- с кадастровым номером 59:32:1320002:1788, расположенный по адресу: Пермский край, Пермский район, Култаевское с/п, с. Нижние Муллы, ул. Ключевая, 9а;

- с кадастровым номером 59:32:1320002:181, расположенный по адресу: Пермский край, Пермский район, Култаевское с/п, с. Нижние Муллы, ул. Почтовая, 10;

- с кадастровым номером 59:32:1320002:1833, расположенный по адресу: Пермский край, Пермский район, Култаевское с/п, с. Нижние Муллы, ул. Советская, 15-1;

- с кадастровым номером 59:32:1320002:1834, расположенный по адресу: Пермский край, Пермский район, Култаевское с/п, с. Нижние Муллы, ул. Ключевая;

- с кадастровым номером 59:32:1320002:1903, расположенный по адресу: Пермский край, Пермский район, Култаевское с/п, с. Нижние Муллы, ул. Почтовая, 13а;

- с кадастровым номером 59:32:1320002:191, расположенный по адресу: Пермский край, Пермский район, Култаевское с/п, с. Нижние Муллы, ул. Больничная, 5;

- с кадастровым номером 59:32:1320002:1897, расположенный по адресу: Пермский край, Пермский район, Култаевское с/п, с. Нижние Муллы, ул. Тракторная;

- с кадастровым номером 59:32:1320002:1998, расположенный по адресу: Пермский край, Пермский район, Култаевское с/п, с. Нижние Муллы, ул. Тракторная, 1б;

- с кадастровым номером 59:32:1320002:2165, расположенный по адресу: Пермский край, Пермский район, Култаевское с/п, с. Нижние Муллы, ул. Тракторная, з/у 2г;

- с кадастровым номером 59:32:1320002:2168, расположенный по адресу: Пермский край, Пермский район, Култаевское с/п, с. Нижние Муллы, ул. Почтовая, з/у 12а;

- с кадастровым номером 59:32:1320002:2173, расположенный по адресу: Пермский край, Пермский район, Култаевское с/п, с. Нижние Муллы, ул. Почтовая;

- с кадастровым номером 59:32:1320002:2233, расположенный по адресу: Пермский край, Пермский район, Култаевское с/п, с. Нижние Муллы;

- с кадастровым номером 59:32:1320002:2252, расположенный по адресу: Пермский край, Пермский район, Култаевское с/п, с. Нижние Муллы, ул. Октябрьская;

- с кадастровым номером 59:32:1320002:2281, расположенный по адресу: Пермский край, Пермский район, Култаевское с/п, с. Нижние Муллы;

- с кадастровым номером 59:32:1320002:2282, расположенный по адресу: Пермский край, Пермский район, Култаевское с/п, с. Нижние Муллы;

- с кадастровым номером 59:32:1320002:359, расположенный по адресу: Пермский край, Пермский район, Култаевское с/п, с. Нижние Муллы, ул. Октябрьская, 8;

- с кадастровым номером 59:32:1320002:361, расположенный по адресу: Пермский край, Пермский район, Култаевское с/п, с. Нижние Муллы, ул. Октябрьская, 2-а;

- с кадастровым номером 59:32:1320002:446, расположенный по адресу: Пермский край, Пермский район, Култаевское с/п, с. Нижние Муллы, ул. Советская, 20;

- с кадастровым номером 59:32:1320002:465, расположенный по адресу: Пермский край, Пермский район, Култаевское с/п, с. Нижние Муллы, ул. Октябрьская, 3;

- с кадастровым номером 59:32:1320002:472, расположенный по адресу: Пермский край, Пермский район, Култаевское с/п, с. Нижние Муллы, ул. Октябрьская, 2;

- с кадастровым номером 59:32:1320002:610, расположенный по адресу: Пермский край, Пермский район, Култаевское с/п, с. Нижние Муллы, ул. Почтовая, 14;

- с кадастровым номером 59:32:1320002:9, расположенный по адресу: Пермский край, Пермский район, Култаевское с/п, с. Нижние Муллы, ул. Почтовая, 2;

- с кадастровым номером 59:32:1320002:92, расположенный по адресу: Пермский край, Пермский район, Култаевское с/п, с. Нижние Муллы, ул. Октябрьская, 22;

- с кадастровым номером 59:32:1450001:163, расположенный по адресу: Пермский край, Пермский район, Култаевское с/п, с. Нижние Муллы, ул. Больничная;

- с кадастровым номером 59:32:0000000:13917, расположенный по адресу: Пермский край, Пермский р-н, с. Нижние Муллы;

- с кадастровым номером 59:32:1320002:2316, расположенный по адресу: Пермский край, Пермский муниципальный район, Култаевское сельское поселение, село Нижние Муллы, улица Октябрьская.

Срок: 49 лет.

Цель: Для размещения объекта электросетевого хозяйства «ВЛ-0,4 кВ Ф. 1 от ТП-43492».».

1.2. Приложение к распоряжению № 1858 от 16.05.2022 изложить в новой редакции согласно приложения к настоящему распоряжению.

2. Настоящее распоряжение вступает в силу со дня его подписания.

3. Контроль исполнения настоящего распоряжения оставляю за собой.

Председатель комитета

Д.В. Ракицкий

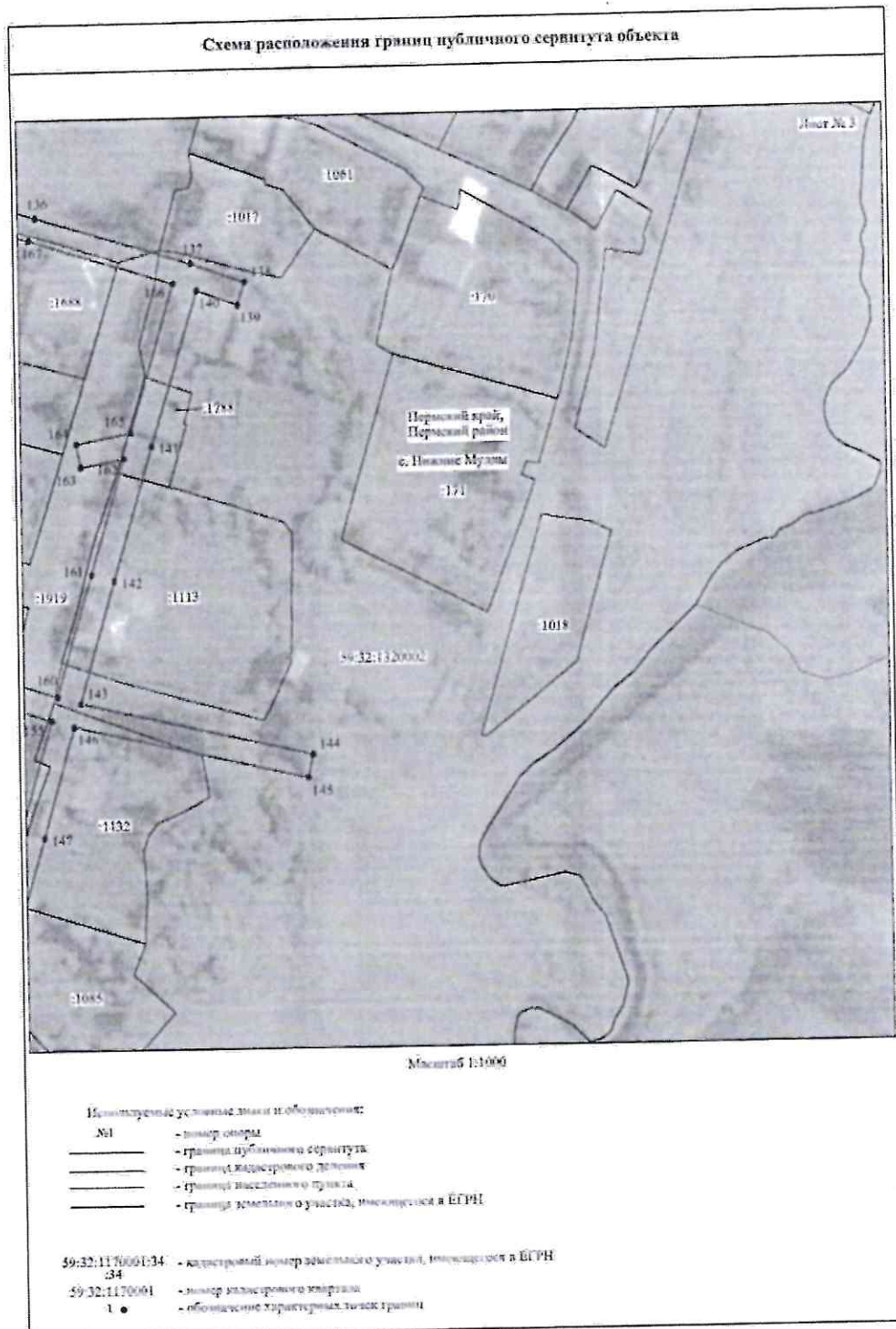
Приложение № 1
к распоряжению
комитета имущественных
отношений администрации
Пермского муниципального района
от 22.09.2022 № 3990



Приложение № 2
к распоряжению
комитета имущественных
отношений администрации
Пермского муниципального района
от 22.09.2022 № 3990



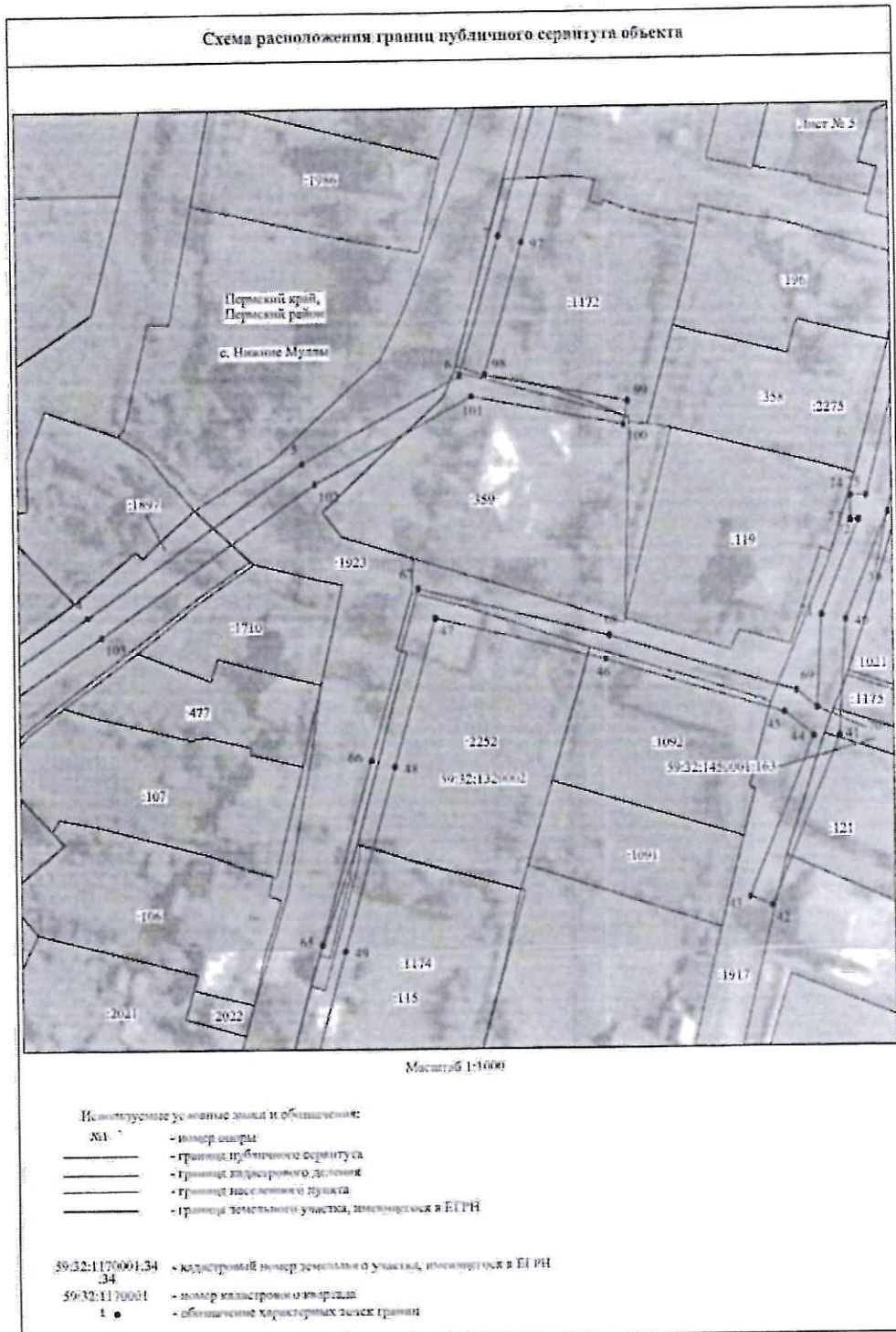
Приложение № 3
к распоряжению
комитета имущественных
отношений администрации
Пермского муниципального района
от 22.09.2022 № 3990



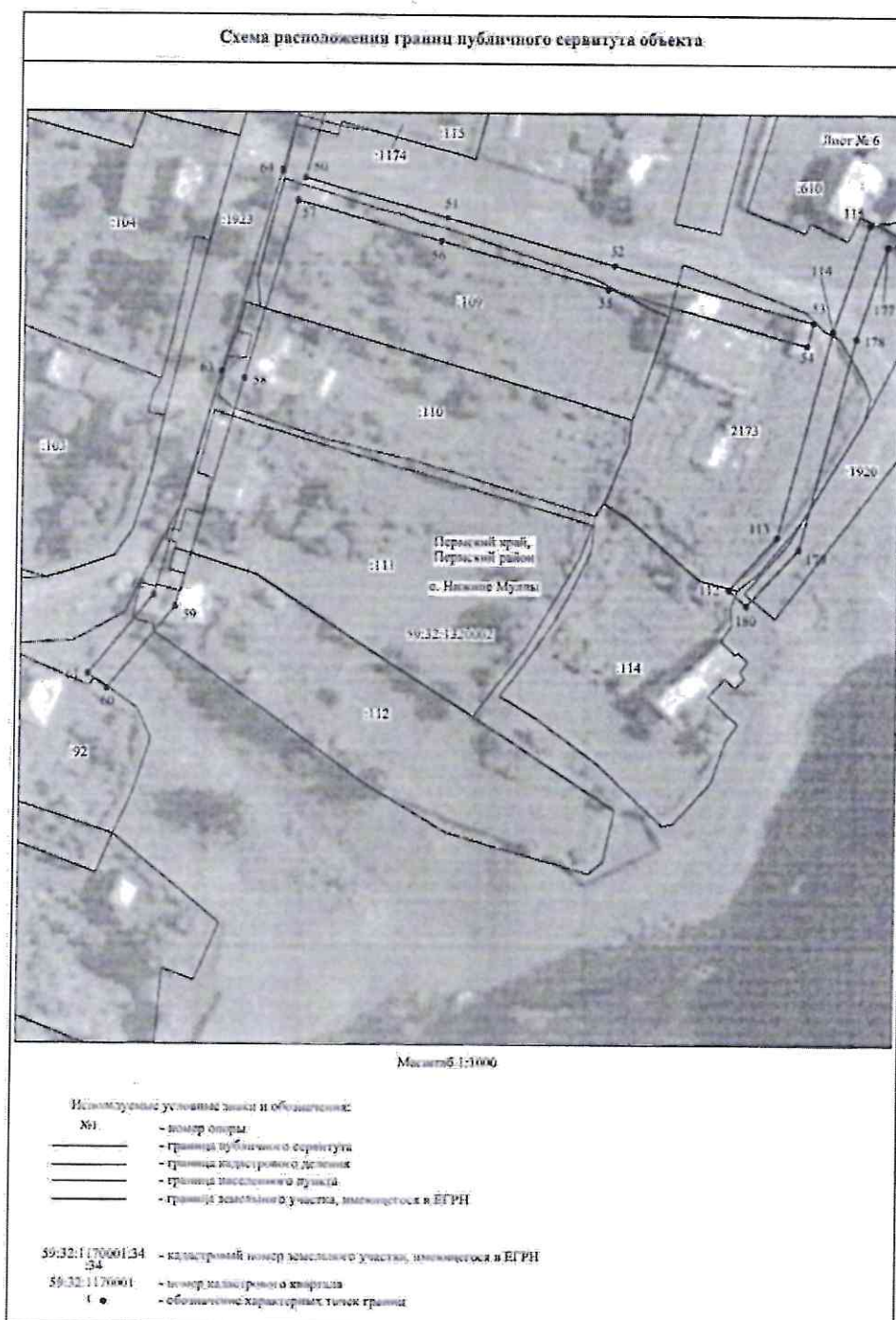
Приложение № 4
к распоряжению
комитета имущественных
отношений администрации
Пермского муниципального района
от 22.09.2022 № 3990



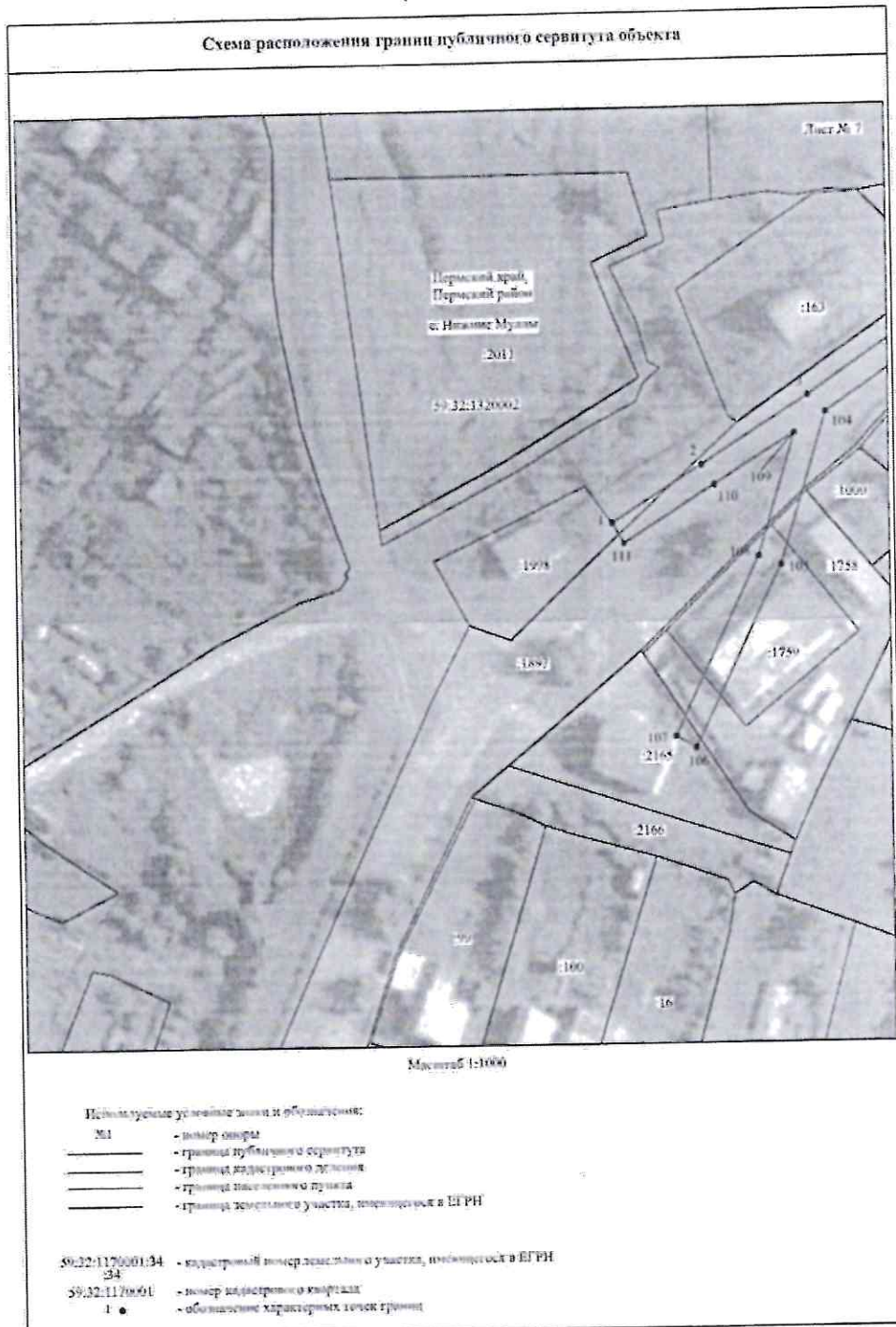
Приложение № 5
к распоряжению
комитета имущественных
отношений администрации
Пермского муниципального района
от 22.09.2022 № 3990



Приложение № 6
к распоряжению
комитета имущественных
отношений администрации
Пермского муниципального района
от 22.09.2022 № 3990



Приложение № 7
к распоряжению
комитета имущественных
отношений администрации
Пермского муниципального района
от 22.09.2022 № 3990



Приложение № 8
к распоряжению
комитета имущественных
отношений администрации
Пермского муниципального района
от 22.09.2022 № 3990

ОПИСАНИЕ МЕСТОПОЛОЖЕНИЯ ГРАНИЦ

Публичный сервитут для размещения объекта электросетевого хозяйства «ВЛ-0,4КВ Ф.1 от ТП-43492»

(наименование объекта, местоположение границ которого описано (далее - объект)

Раздел 1

Сведения об объекте		
№ п/п	Характеристики объекта	Описание характеристик
1	2	3
1	Местоположение объекта	Пермский край, Пермский район, село Нижнее Мулла
2	Площадь объекта +/- величина погрешности определения площади (P ⁴ /± Дельта P)	12496 кв.м ± 22 кв.м
3	Иные характеристики объекта	Публичный сервитут для размещения объекта электросетевого хозяйства «ВЛ-0,4КВ Ф.1 от ТП-43492» на срок 49 лет

Приложение № 9
к распоряжению
комитета имущественных
отношений администрации
Пермского муниципального района
от 22.09.2022 № 3990

Раздел 2

Сведения о местоположении границ объекта					
1. Система координат <u>МСК-59, зона 2</u>					
2. Сведения о характерных точках границ объекта					
Обозначение характерных точек границ	Координаты, м		Метод определения координат характерной точки	Средняя квадратическая погрешность положения характерной точки (М), м	Описание обозначения точки на местности (при наличии)
	X	Y			
1	2	3	4	5	6
Зона(1)	--	--	--	--	--
1	509443.74	2210358.41	Метод спутниковых геодезических измерений (определений)	0.10	--
2	509455.73	2210377.67	Метод спутниковых геодезических измерений (определений)	0.10	--
3	509469.85	2210400.12	Метод спутниковых геодезических измерений (определений)	0.10	--
4	509491.31	2210431.23	Метод спутниковых геодезических измерений (определений)	0.10	--
5	509522.65	2210476.66	Метод спутниковых геодезических измерений (определений)	0.10	--
6	509540.59	2210509.40	Метод спутниковых геодезических измерений (определений)	0.10	--
7	509569.73	2210517.81	Метод спутниковых геодезических измерений (определений)	0.10	--
8	509600.43	2210526.67	Метод спутниковых геодезических измерений (определений)	0.10	--
9	509631.32	2210535.58	Метод спутниковых геодезических измерений (определений)	0.10	--
10	509660.07	2210543.87	Метод спутниковых геодезических измерений (определений)	0.10	--
11	509686.76	2210551.55	Метод спутниковых геодезических измерений (определений)	0.10	--
12	509682.55	2210543.89	Метод спутниковых геодезических измерений (определений)	0.10	--
13	509688.30	2210518.23	Метод спутниковых геодезических измерений (определений)	0.10	--
14	509728.14	2210473.23	Метод спутниковых геодезических измерений (определений)	0.10	--
15	509731.67	2210476.77	Метод спутниковых геодезических измерений (определений)	0.10	--
16	509692.90	2210520.57	Метод спутниковых геодезических измерений (определений)	0.10	--
17	509687.84	2210543.14	Метод спутниковых геодезических измерений (определений)	0.10	--
18	509693.61	2210553.67	Метод спутниковых геодезических измерений (определений)	0.10	--
19	509716.93	2210559.85	Метод спутниковых геодезических измерений (определений)	0.10	--
20	509726.46	2210559.79	Метод спутниковых геодезических измерений (определений)	0.10	--
21	509707.77	2210552.77	Метод спутниковых геодезических измерений (определений)	0.10	--
22	509709.32	2210549.02	Метод спутниковых геодезических измерений (определений)	0.10	--
23	509757.72	2210564.59	Метод спутниковых геодезических измерений (определений)	0.10	--
24	509716.28	2210564.85	Метод спутниковых геодезических измерений (определений)	0.10	--
25	509693.78	2210558.74	Метод спутниковых геодезических измерений (определений)	0.10	--
26	509689.41	2210580.41	Метод спутниковых геодезических измерений (определений)	0.10	--
27	509684.52	2210604.51	Метод спутниковых геодезических измерений (определений)	0.10	--
28	509678.39	2210634.57	Метод спутниковых геодезических измерений (определений)	0.10	--
29	509712.93	2210637.62	Метод спутниковых геодезических измерений (определений)	0.10	--
30	509712.69	2210642.61	Метод спутниковых геодезических измерений (определений)	0.10	--
31	509674.66	2210639.38	Метод спутниковых геодезических измерений (определений)	0.10	--
32	509694.02	2210634.21	Метод спутниковых геодезических измерений (определений)	0.10	--
33	509617.16	2210625.17	Метод спутниковых геодезических измерений (определений)	0.10	--
34	509581.92	2210616.54	Метод спутниковых геодезических измерений (определений)	0.10	--
35	509556.83	2210610.38	Метод спутниковых геодезических измерений (определений)	0.10	--
36	509559.74	2210618.17	Метод спутниковых геодезических измерений (определений)	0.10	--
37	509555.11	2210620.06	Метод спутниковых геодезических измерений (определений)	0.10	--
38	509550.97	2210608.87	Метод спутниковых геодезических измерений (определений)	0.10	--
39	509511.57	2210598.83	Метод спутниковых геодезических измерений (определений)	0.10	--
40	509489.49	2210590.06	Метод спутниковых геодезических измерений (определений)	0.10	--
41	509465.28	2210588.69	Метод спутниковых геодезических измерений (определений)	0.10	--
42	509430.38	2210574.35	Метод спутниковых геодезических измерений (определений)	0.10	--
43	509432.90	2210569.73	Метод спутниковых геодезических измерений (определений)	0.10	--
44	509465.33	2210583.31	Метод спутниковых геодезических измерений (определений)	0.10	--
45	509470.33	2210577.31	Метод спутниковых геодезических измерений (определений)	0.10	--
46	509481.77	2210539.56	Метод спутниковых геодезических измерений (определений)	0.10	--
47	509490.70	2210903.95	Метод спутниковых геодезических измерений (определений)	0.10	--

Приложение № 12
к распоряжению
комитета имущественных
отношений администрации
Пермского муниципального района
от 22.09.2022 № 3990

180.	509298.57	2210568.29	Метод спутниковых геодезических измерений (определенной)	0,10	-
112	509301.95	2210564.60	Метод спутниковых геодезических измерений (определенной)	0,10	-
3. Сведения о характерных точках части (частей) границы объекта					
Обозначение характерных точек части границы	Координаты, м		Метод определения координат характерной точки	Средняя квадратическая погрешность положения характерной точки (М), м	Описание обозначения точки на местности (при наличии)
	X	Y			
1	2	3	4	5	6
-	-	-	-	-	-

